

2020

# 2020 竹尾バナーカレンダー

手紙のように、カレンダーで年末年始のごあいさつを。



1

SUN	MON	TUE	WED	THU	FRI	SAT
			1	2	3	4
5	6	7	8	9	10	11
12	13	14	15	16	17	18
19	20	21	22	23	24	25
26	27	28	29	30	31	

## 四季の花

〈使用紙〉  
サガンGA  
プラチナホワイト



## 明日へ

〈使用紙〉  
OKミュージカガリバーグロスCoC  
ハイホワイト



## オアシス

〈使用紙〉  
マーメイド  
スノーホワイト



## ときめきを描きとって

〈使用紙〉  
MBSテック  
白



## 今宵も月と金星と

〈使用紙〉  
タス スワン 120PNY  
ハイパーホワイト



## 和紙友禅 流水桜



## 和紙友禅 縁起づくし

## 2020 竹尾 バナーカレンダー

絵柄は通年で1柄で、絵柄の天地に頭と玉がそれぞれ付きます。詳細は竹尾ホームページをご覧ください。また竹尾ウェブストアでもお買い求め頂けます。

※掲載されている見本は実際の商品の色合いとは若干異なる場合がございます。

竹尾ホームページ [www.takeo.co.jp](http://www.takeo.co.jp) 竹尾ウェブストア [www.takeopaper.com](http://www.takeopaper.com)

株式会社 竹尾 本社：〒101-0054 東京都千代田区神田錦町 3-12-6 TEL.03-3292-3611 (代)

大阪支店・名古屋支店・仙台支店・福岡支店・札幌営業所・見本帖本店・青山見本帖・竹尾見本帖 at Itoya・淀屋橋見本帖・福岡見本帖

株式会社 PCM 竹尾

〒101-0054 東京都千代田区神田錦町 3-18-3 錦三ビル 3F TEL.03-3295-7500 (代)



### 四季の花

浅岡美香 アサオカ・ミカ

株式会社デザインフィル デザイナー

#### 作家のひとこと

日本の四季は豊かな植物に満ちています。それぞれの季節に咲く草花の、美しい一瞬を切り取り重ねました。

春：やわらかな春の光に透ける桜の花びら  
夏：水面に映る葉陰、涼しげに泳ぐ金魚  
秋：美しく色づく山紅葉  
冬：鮮やか紅色の南天



### オアシス

CHIKU チクウ

種村千明。1977年生まれ。津田塾大学学芸学部卒業。出版社勤務を経て、切り絵作家として独立。各媒体のイラストレーション、展示、ワークショップ等で活動。イレブンガールズアートコレクション参加(2010-12年)。著書に『学校図書館を彩る 切り絵かざり』等がある。

#### 作家のひとこと

光に包まれた、海の森。リズムカルな水の流れに乗って、仲間たちがゆらりゆらりスウィングし出しました。これから楽しい合奏がはじまります。



### 明日へ

そらみずほ

長野県出身。大学在学中の2003年から作品発表を開始。2017年から2019年まで、日本初の女性アーティストユニットイレブンガールズアートコレクションに所属し、百貨店の美術画廊を中心に展示活動を行う。2018年「銀座かわうそ画廊」で個展を開催  
2010年「ALBION AWARDS」金賞  
2011年「世界絵画大賞展」協賛社賞受賞  
2019年「美術新人賞デビュー」入選

#### 作家のひとこと

作家名にもなっている通り、子供の頃から空が好きです。10代の頃から、素敵な空を見つけると、趣味で空の写真を撮影していました。こちらは、過去に撮影した「故郷の空の写真」を元に描いたアクリル画です。時間帯は夕暮れ前、左端へ太陽が沈んで行き、右端から徐々に夜が訪れます。月と星(ひときわ大きい星は宵の明星)が見え始めています。白い線は飛行機雲です。明日へ続く空を、明日に向かって駆けていくイメージで描きました。



### ときめきを描きとって

廣瀬美緒子 ヒロセ・ミオコ

1973年生まれ。神奈川県在住。2008年アートビリティ登録作家となる。2012年「Artbility meets 10 designers展」出展。※アートビリティは障がい者アート専門の芸術ライブラリーです

#### 作家のひとこと

色えんぴつ、以前は一番苦手だった。その色えんぴつを手にとって紙の上をふらふらと散歩すると、色えんぴつはくるくると迷ったり行きすぎたり、もどったり景色を探したり。その道程をけっこう楽しんで進んでいくうちに、紙の上の足跡は、ちょっと不思議な、何かの地図みたいになったようです。



### 今宵も月と金星と

國枝愛子 クニエダ・アイコ

京都在住の日本画家。全国の百貨店にて作品を発表。思い出の風景の中の有限性や一瞬を絵にしています。モチーフは夕陽や雨、木漏れ日、三日月など。観る方が自身の記憶の風景を思い出してもらえよう絵を目指しています。

#### 作家のひとこと

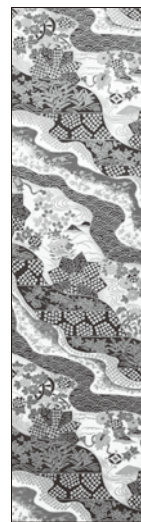
街が暮れていく中、三日月と金星が出会う場面を描きました。夜と街の光が混ざりあい、水面にも映り溶け合い、あたたかく輝いています。影の青と紫、夜空の色にこだわって描きました。みなさんもふと空を見上げた時、三日月と金星が浮かんでいるのを見ると何かラッキーな気分になりませんか？私の描く風景を通して絵を見る方と思い出を共有できたらとても嬉しいです。



### 和紙友禅 流水桜

和紙友禅とは、高度に様式化された友禅文様を原図とし、シルクスクリーンで和紙に刷ったものです。

生命が芽吹く春の訪れを連想させることから、始まりを祝し、繁栄を願う意味を持つ桜。流れる水は腐らず常に清らかで、苦難や災厄をさらりと流すとされ、古くから吉祥文様として使われてきた流水柄。それらの二つが組み合わせたり、鮮やかに描かれております。



### 和紙友禅 縁起づくし

古来より伝わる、日本の美しい文様たち。中でも縁起を呼び込むとされる柄の多くは、人々が幸せを願う想いと共に、古くから親しまれ、私たちの日常に溶け込んでおります。ここには祝意や良縁、平穏な暮らしへの祈りなど、様々な願いが文様に乗せ詰め込まれており、大変縁起の良い絵柄となっております。