

2021

2021 竹尾バナーカレンダー

手紙のように、カレンダーで年末年始のごあいさつを。



1						
SUN	MON	TUE	WED	THU	FRI	SAT
					1	2
3	4	5	6	7	8	9
10	11	12	13	14	15	16
17	18	19	20	21	22	23
24	25	26	27	28	29	30
31						

四季の花

浅岡美香

<用紙特徴>

庵の壁のような自然の素材を感じさせる
エンボスをほどこしたファインペーパー

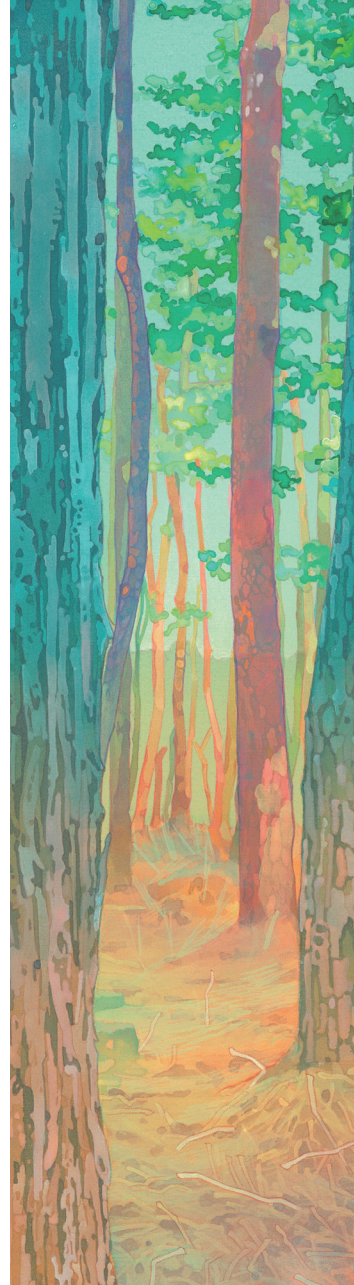


洞窟アーチ

CHIKU

<用紙特徴>

エンボスがさりげない質感を生み出す
ファインペーパー



光の住む森

そらみずほ

<用紙特徴>

白さ、印刷光沢を備えた
自然な風合いと手触りを持つ高級印刷用紙



仰ぎ見る富士

尾崎わたる

<用紙特徴>

オフセット印刷が可能な不織布

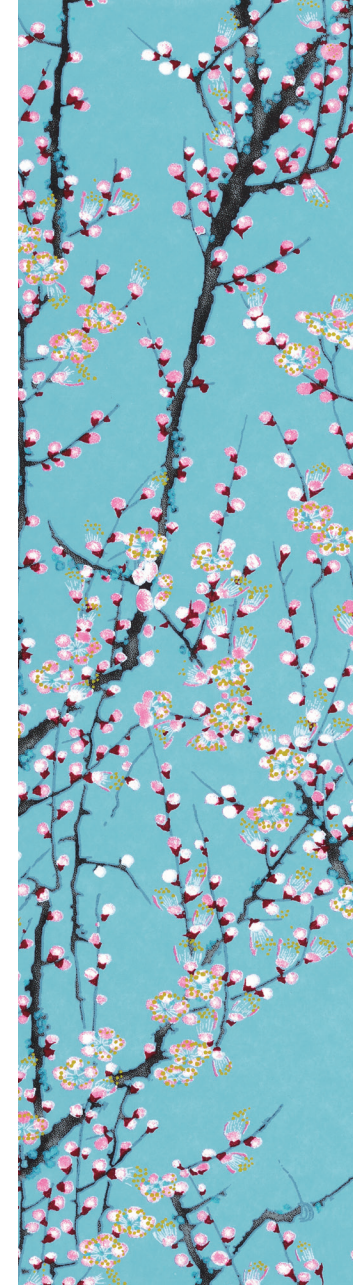


明るい夜

國枝愛子

<用紙特徴>

格子状のエンボスが上品に輝く
パール調の紙クロス



和紙友禪 梅花



和紙友禪 KUKKA

<用紙特徴>

和紙友禪とは、高度に様式化された友禪文様を原図とし、シルクスクリーンで和紙に刷ったものです。



和紙友禪 紅白梅

2021 竹尾バナーカレンダー

絵柄は通年で1柄で、絵柄の天地に頭と玉がそれぞれ付きます。

詳細は竹尾コーポレートサイトをご覧ください。

また竹尾ウェブストアでもお買い求め頂けます。

※掲載されている見本は実際の商品の色合いとは若干異なる場合がございます。

竹尾コーポレートサイト www.takeo.co.jp 竹尾ウェブストア www.takeopaper.com

株式会社竹尾

本社：〒101-0054 東京都千代田区神田錦町3-12-6 TEL.03-3292-3611(大代表)

大阪支店・名古屋支店・仙台支店・福岡支店・札幌営業所・見本帖本店・

青山見本帖・竹尾見本帖 at Itoya・淀屋橋見本帖・福岡見本帖

株式会社PCM竹尾

〒101-0054 東京都千代田区神田錦町3-12-6 TEL.03-3295-7500(代表)



光の住む森

そらみずほ

長野県出身。大学在学中の2003年から作品発表を開始。

百貨店の美術画廊を中心に展示活動を行う。

2020年には「阪神百貨店梅田店」で個展を開催

2010年「ALBION AWARDS」金賞

2011年「世界絵画大賞展」協賛社賞受賞

2019年「美術新人賞デビュー」入選

作家のひとこと

制作の気分転換のため、故郷の山をよく散歩しています。

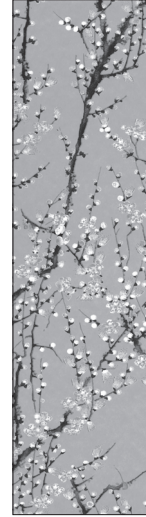
この作品は、その時に撮影した森の写真をもとに描きました。

木々の隙間から木漏れ日が差し込み、光と影が美しいコントラストを

生み出します。

陽の当たる場所には、とても神秘的な空気が漂っていました。

使用紙:OKミューズガリパーグロスCoC ハイホワイト 四六判Y目135kg 菊判T・Y目93.5kg



和紙友禪 梅花

和紙友禪とは、高度に様式化された友禪文様を原図とし、

シルクスクリーンで和紙に刷ったものです。

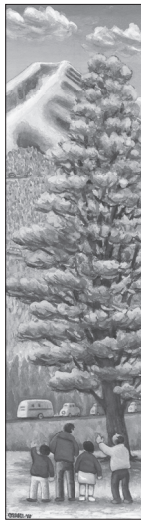
18世紀京都を代表する絵師、

伊藤若冲の花鳥画傑作群「動植綵絵」より

『梅花皓月図(ばいかこうげつず)』をモチーフにした絵柄です。

墨による効果的な陰影が表現された力強い幹枝と、

凛と咲きほころぶ高貴な梅の花が鮮やかに描かれております。



仰ぎ見る富士

尾崎わたる オザキ・ワタル

1948年生まれ。山梨県在住。

2000年 アートビリティ登録作家となる。

2002年 「第14回アートビリティ大賞」アサヒビール奨励賞受賞

2003年 「第15回アートビリティ大賞」日立キャピタル特別賞受賞

2004年 「第16回アートビリティ大賞」大賞受賞

2020年 「第32回アートビリティ大賞」大賞受賞

※アートビリティは障がい者アート専門の芸術ライブラリーです。

作家のひとこと

世界的に落ち着いた昨今ですが、身近に日本の風景の代表的

存在である富士山を感じていただき、清々しい気分で

1年をお過ごしいただけたらと思います。

使用紙:MBSテック 白 四六判T目#100N



和紙友禪 KUKKA(クッカ)

北欧調をイメージし、大小様々な花や葉が、その葉脈まで描かれて

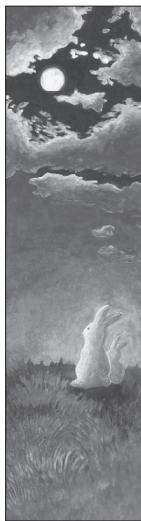
います。KUKKAはフィンランド語で「花」という意味で、北欧の人々の自然と

共存するライフスタイルや、動物や植物を愛する精神が絵柄の中に

反映されています。北欧ではシンプルな生活を好む人が多く、北欧デザインに見られる

慎ましく、控えめな雰囲気日本人の「わびさび」の心を惹きつける

のかもしれない。



明るい夜

國枝愛子 クニエダ・アイコ

京都在住の日本画家。全国の百貨店やギャラリーにて展示多数。

思い出の風景や懐かしい風景を独特の色彩で描く。主に自然の風景

が多く、夕陽や木漏れ日、月明かりなど光りに焦点を当てた作品が

多い。最近は海外でのアートフェアにも挑戦している。

作家のひとこと

満月に照らされるウサギ2匹を描きました。雲の間から覗いた満月は

さぞ明るいことでしょう。

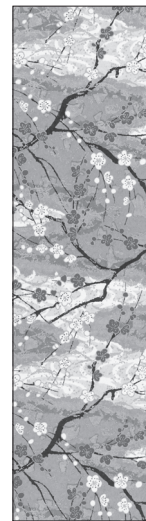
人間と同様、動物も月を意識して見上げたりするのでしょうか。

私は最近よく月を描きますが今回は満月にしてみました。

より明るい光に照らされる夜の色を描いてみたかったのです。

皆様も1日の終わりに月を見上げるのでしょうか。

使用紙:タス ルーチェ 120 SDH ハイパーホワイト 四六判Y目



和紙友禪 紅白梅

紅白に咲き誇る梅をモチーフにした絵柄です。

梅は、寒い冬を乗り越えて花を咲かせるところから

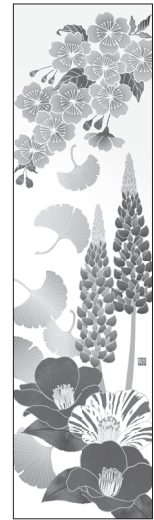
「忍耐力」や「生命力」の象徴とされています。

どの花よりも早く咲き、春の喜びを知らせてくれることから、

吉祥花として古より親しまれてきました。

また、無限に広がる波のように「永遠の平安」を意味する青海波模様を

金で散らすことで、より縁起の良さを引き立てた一枚となっております。



四季の花

浅岡美香 アサオカ・ミカ

株式会社デザインフィル デザイナー

作家のひとこと

日本の四季は豊かな植物に満ちています。

それぞれの季節に咲く草花の、美しい一瞬を切り取り重ねました。

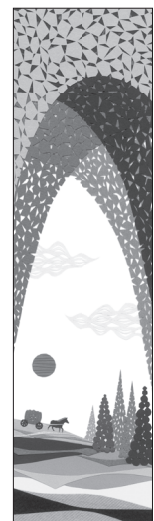
春：満開に咲き誇る桜

夏：夏の空に伸びゆくルピナス

秋：舞い散る銀杏

冬：鮮やかな紅色の椿

使用紙:い織り プラチナホワイト 四六判Y目130kg



洞窟アーチ

CHIKU チクウ

切り絵作家。色紙を中心とした素材を切り貼りし、

お伽話のような作品を制作。

媒体や製品のイラストレーション、展示、ワークショップ等で活動。

著書に『学校図書館を彩る 切り絵かざり』少年写真新聞社等がある。

作家のひとこと

軽やかに連なる洞窟アーチの向こうは小春日和。馬車がカタカタと

丘を駆け抜けていきます。ゆるい坂道も手伝って助走は万端。

この先楽しい散歩道が待っています。

使用紙:タント N-9 四六判Y目130kg