

2022

2022 竹尾バナーカレンダー

手紙のように、カレンダーで年末年始のごあいさつを。

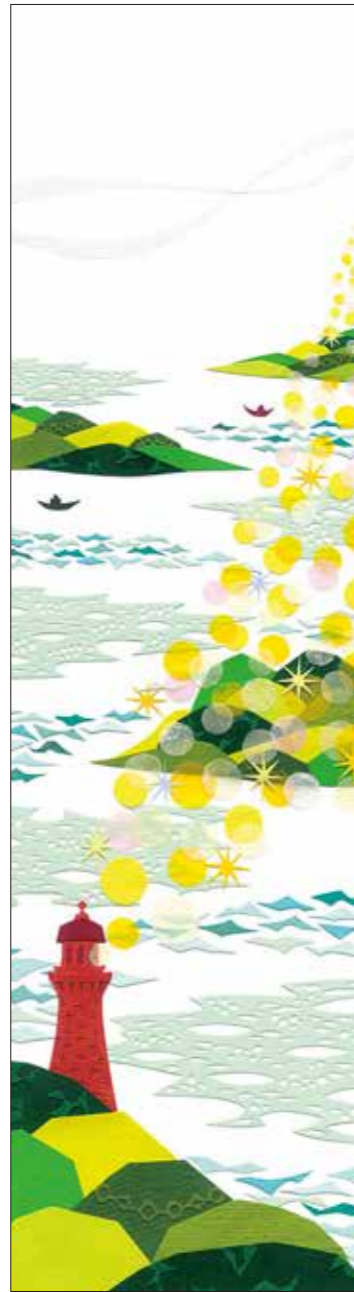


1

SUN	MON	TUE	WED	THU	FRI	SAT
						1
2	3	4	5	6	7	8
9	10	11	12	13	14	15
16	17	18	19	20	21	22
23	24	25	26	27	28	29

四季の花

浅岡美香 <用紙特徴> 伝統的な織り柄のエンボスをほどこしたファインペーパー



灯台の光と海

CHIKU
<用紙特徴>
細かな絹目のさりげないエンボスと
高白色が特徴の紙クロス



風によって…

ZAKKI
<用紙特徴>
オフセット印刷が可能な不織布



ヴェネツィア

荒井裕子
<用紙特徴>
白さと印刷適性を備えた自然な風合いと
手触りを持つ高級印刷用紙



碧い水

そらみずほ
<用紙特徴>
嵩高で触感に訴える肌触りと、
印刷適性を両立した高級印刷用紙



和紙友禅 四季折々

<用紙特徴>
和紙友禅とは、高度に様式化された友禅文様を原図とし、
シルクスクリーンで和紙に刷ったものです。



和紙友禅 白梅

2022 竹尾バナーカレンダー

絵柄は通年で1柄で、絵柄の天地に頭と玉がそれぞれ付きます。詳細は竹尾コーポレートサイトをご覧ください。また竹尾ウェブストアでもお買い求め頂けます。
※掲載されている見本は実際の商品の色合いとは若干異なる場合がございます。

竹尾コーポレートサイト www.takeo.co.jp 竹尾ウェブストア www.takeopaper.com

株式会社 竹尾

本社：〒101-0054 東京都千代田区神田錦町3-12-6 TEL.03-3292-3611（大代表）

大阪支店・名古屋支店・仙台支店・福岡支店・札幌営業所・見本帖本店・青山見本帖・淀屋橋見本帖・福岡見本帖

株式会社 PCM竹尾

〒101-0054 東京都千代田区神田錦町3-12-6 TEL.03-3295-7500（代表）



四季の花

浅岡美香 アサオカ・ミカ

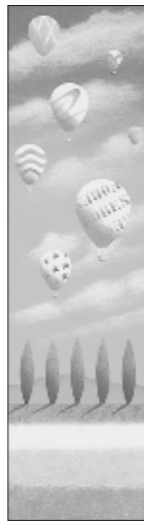
株式会社デザインフィル デザイナー

作家のひとこと

日本の四季は豊かな植物に満ちています。
それぞれの季節に咲く草花の、美しい一瞬を切り取り重ねました。

春：咲き誇る桜
夏：爽やかなクレマチス
秋：風に揺れる萩
冬：大輪の寒牡丹

使用紙：NTほそおりGA ブラチナホワイト 四六判Y目130kg



風にのって…

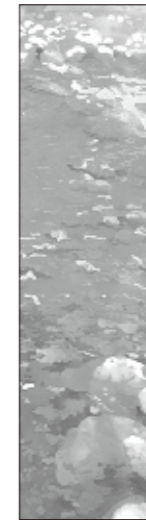
ZAKKI ザッキ

1956年生まれ。北海道在住。
デザイン学校で学んだことをきっかけに絵を描き始める。
2006年 アートビリティ登録作家となる。
※アートビリティは障がい者アート専門の芸術ライブラリーです。

作家のひとこと

北海道の牧歌的な風景と、のどかに漂う気球…
少しだけ楽しい気分になって頂ければと思います。

使用紙：MBSテック 白 四六判T目#100N



碧い水

そらみずほ

長野県出身。大学在学中の2003年から作品発表を開始。
2017年から2019年まで、日本初の女性アーティストユニット「ELEVEN Girls Art Collection」に所属し、百貨店の美術画廊を中心に展示活動を行う。2020年には「阪神百貨店梅田店」「福屋八丁堀本店」で個展を開催。2010年「ALBION AWARDS」金賞受賞。2019年「美術新人賞デビュー」入選。

作家のひとこと

街を出歩くことに罪悪感を感じる昨今、自然の中へ出かける機会が増えました。山の中の水は碧く透き通って、とても心地の良い色をしています。その時の色彩と透明感を表現したくてこの作品を描きました。

使用紙：エアラス スーパーホワイト 四六判T・Y目120kg 菊判T・Y目83.5kg



和紙友禅 四季折々

和紙友禅とは、高度に様式化された友禅文様を原図とし、シルクスクリーンで和紙に刷ったものです。

四季を表す花をモチーフに着物の図案家が描いた絵柄です。
椿・梅・桜・笹・橘・菊・紅葉と、四季折々の花と葉が季節の移ろいを感じさせてくれます。
パール調の輝きが、シックなデザインの中にも艶やかさを演出し、絵柄を一層引き立てます。



灯台の光と海

CHIKU チクウ

切り絵作家。色紙を中心とした素材を切り貼りし、お伽話のような作品を制作。
媒体や製品のイラストレーション、展示、ワークショップ等で活動。
近著に『学校図書館を彩る 切り絵かざり2』がある。

作家のひとこと

灯台から溢れ出る、光のシャボン玉。風に乗って、海へ空へと、ふわりふわり広がっていきます。どんな天候のときにも、しなやかに遠くまで照らしてくれる、希望の道標。辺り一面の海も呼応するように、きらきらし始めました。

使用紙：タス スワン 120SDH ハイパーホワイト 四六判Y目



ヴェネツィア

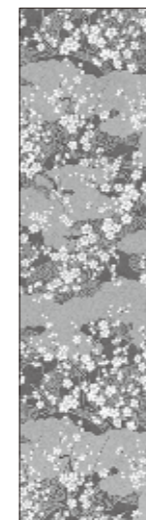
荒井裕子 アライ・ヒロコ

横浜生まれ。イタリアに魅せられて、その風景をテーマに絵を描き続ける。
日本とイタリアで個展、グループ展多数、1999年より銀座伊東屋にて毎年、個展「光の風景・イタリア」開催。
その他、新宿 アートコンプレックスセンター、新宿京王プラザホテルロビーギャラリーなどで個展。ヴェネツィアをベースにイタリアを旅して、作品発表と、イラストの仕事で活動中。

作家のひとこと

ヴェネツィアの迷路のような路地を歩いていると、突然、光に満ちた風景が現れることがあります。光と影で織りなすシーンは、その一瞬だけのものです。影の隙間から、奥に明るい大運河が見えた時の感動を描きました。

使用紙：OKミュージズガリパーマツCoC ハイホワイト 四六判Y目135kg 菊判T・Y目93.5kg



和紙友禅 白梅

江戸時代を代表する琳派の名絵師、尾形光琳が晩年に描いた『紅白梅図』をモチーフにした絵柄です。
白梅は、春に先がけて咲く清らかさから「気品」という花言葉がつけられています。
加えて、背景に金をあしらったことにより、高貴な梅が一層引き立つ一枚となっております。